

# 無垢材割れについての説明と基準



株式会社アモック

## 無垢板テーブル購入のお客様へ

無垢板のテーブルでは、節の大きさや木目に必ず個体差が出てきます。

2つとして同じものがないことが天然素材製品の特徴であり、面白みでもあります。

製品製造工程においては、使用素材の選別を行なっておりますが

選別基準が厳しすぎると原材料の無駄が増え、その分は製品価格の上昇につながります。

私どもとしましては、製品の仕様と価格とのバランスを吟味し

選別基準を満たす原材料を製品化しております。

弊社のテーブルの無垢材は、

合成加工製品とは違い天然の素材をそのまま使っております。

よって、雨季の多湿、冬季の乾燥、

人工的な暖冷房などの影響により反りや割れが発生することがあります。

**原則的に「自然な材割れ」によるものは不良品扱いになりませんのでご了承下さい。**

尚、弊社における生産時点での無垢材含水率は13%以下になるように管理しております。

(製材～人工乾燥10%以下に乾燥した材を使用→自然環境により13%程度まで戻り含水)

## なぜ反りや割れが無垢材に発生するのか説明させていただきます

それは無垢材独特の吸湿発湿機能によるものです。

私たちは木材の呼吸と呼んでいます。

季節でいいますと冬は、とにかく乾燥しています。

湿度が20%くらいの日もあるようです。

屋外でそのような湿度だったら、部屋の中は暖房が効いていますので

湿度10%位まで乾燥する場合も有り得ます。人の肌もカサカサになります。

空間が乾燥していると、無垢の木は自らの中にある水分を空気中に出してくれます。

これは、言ってみれば加湿器です。

無垢の木は部屋の湿度を若干ではありますがコントロールしてくれます。

又梅雨時期などは、湿度が高くジメジメしている空間では、無垢の木は湿気を吸ってくれます。

除湿器の役目もあります。

このように人間が快適に感じるように無垢材は湿度を調節してくれます。

しかし、木は水分を出すと体積が小さくなり、水分を取り込むと体積が大きくなります。

乾燥した室内の場合、木が自らの水分をどんどん外に出しますので体積が小さくなり、

木材の収縮により割れや反りが発生します。

割れや反りを無くすためには一定の室温(25度前後)と湿度(55%~65%)が

管理された室内に常時置くのが理想なのですが、日常生活では困難と思われます。



## 無垢材製品の特性

- 無垢材は「天然木」のため、外気の湿気の変化により、必ず伸縮します。
- 節や木目に沿って稀に小さな欠けや割れが発生する場合があります。
- 節あり製品であってもロットによっては全く節がないものが入ってくるものもあります。  
これらは天然素材の特性になります。
- 弊社では一定のグレード材（節混入材）で生産していますが、  
天然素材は人工的に作られた資材と違い、樹種の違いや産地の違いによって  
すべて同じ基準でグレード分けをすることが難しいのが実情です。  
グレード分け（節の混入状態等）はあくまでもおおまかな目安とお考えください。
- 木材には「逆目」と呼ばれる表面が少しガタついているように見えるものがあります。  
これは木材の木目が切削方向と逆になっている状態の時に発生します。
- ストーブ、ファンヒーター等の熱風が直接、無垢材にあたらないようにしてください。
- 直射日光を長時間、無垢材にあてると、反り、割れが出る場合があります。  
直射日光のあたる時間が長いお部屋はカーテン等を利用して  
直射日光が長時間、あたらないように工夫をお願いします。



## 無垢集成天板テーブルの保証について

### <保証期間>

お買い上げから1年間

### <無垢材不良扱い基準項目>

1. 取り付け部品（金物、木ネジ等）の不具合及び天板の剥ぎ合わせ接着部分の剥がれ。  
（天然素材独特の経年変化による反り割れ等は保証対象となりません）
2. 開梱時既に巾0.1cm以上あり長さ2cmを超える割れが発生している。
3. 開梱時既に節の凹凸が0.2cm以上あり天板上にコップ等を置いた時に安定しない。  
（セルバテーブルなど設計上、割れや節を含む製品は除く）

### <交換返品条件>

商品の取り扱いには細心の注意を払っておりますが、

運送時に不可抗力で小傷（擦り傷）などが付く場合がございます。

その場合は初期不良扱いになりませんので、あらかじめご了承ください。

尚、小傷にみなせないとは該当するか否かの判断（傷の大きさ、深さ等）

は不良部の状況写真にて確認させていただきます。

又、梱包資材外傷確認のため、お届け時の梱包箱（梱包資材等）も写真確認させていただきます。

梱包箱の外周り確認が取れる状態写真6面（上下2面、左右対辺方向4面）が必要です。

梱包箱の写真がない場合、初期不良扱いとみなせない場合がございます。

梱包箱は製品確認されたあとに処分していただくようお願い致します。

※使用される前の製品につきましては、交換、返品に応じさせていただきますが、

すでに使用されました後の製品につきましては、返品交換には応じかねますので、

必ず製品確認後、ご使用いただきますようお願いいたします。

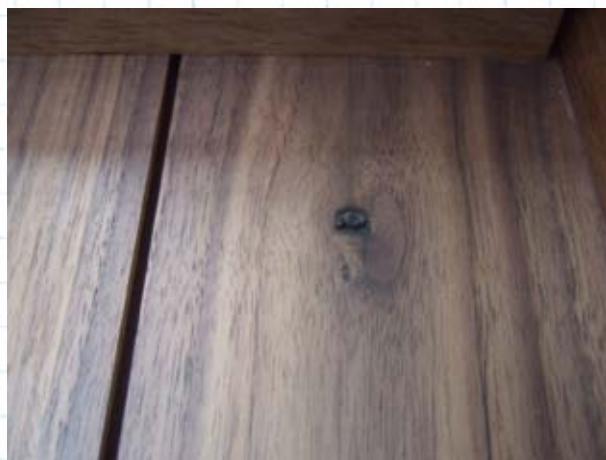


これらのテーブル裏面の小さな割れ等は強度的に全く問題がないので、  
弊社基準では不良品扱いにはなりません



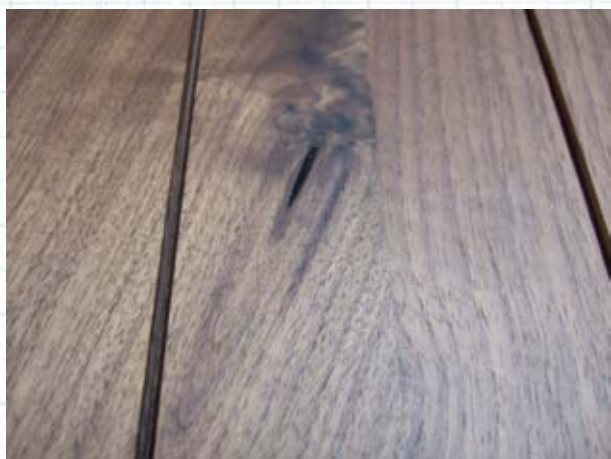
樹脂補修済

小さな穴は樹脂の気泡です。強度に問題はありません。



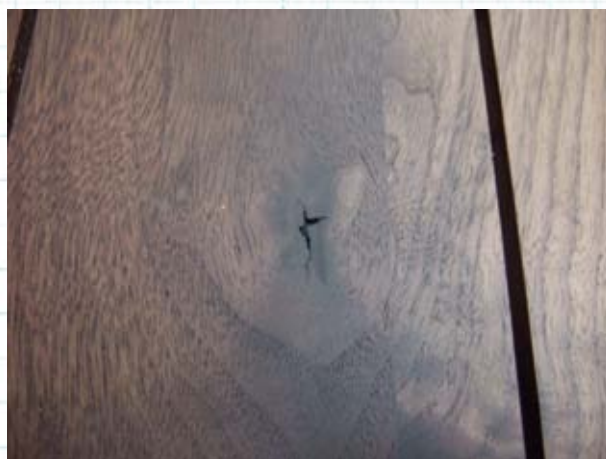
円形子節

強度に問題はありません。



流れ小節

強度に問題はありません。



小節の小割

強度に問題はありません。



若干大きな節 - 樹脂補修済

強度に問題はありません。



節色による濃茶部